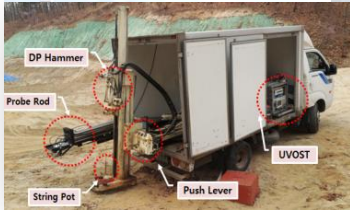




# 토양·지하수 오염부지 최첨단 지중탐사 신장비



토양정화업 (반입처리장 보유)  
지하수정화업 / 토양환경평가업  
기계설비제작업 / 수처리설비업  
자원재활용처리업 / 토공업

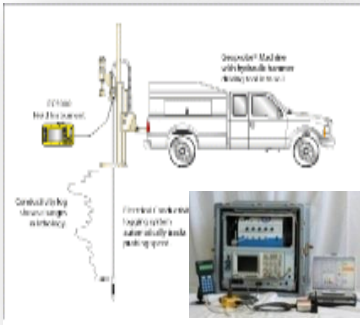
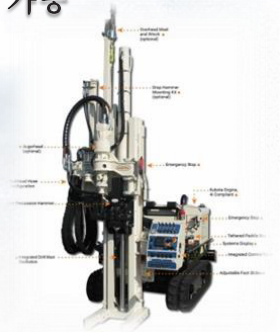


**DPT-Geoprobe**  
탐침봉 지중 직관입 장비  
내구성 및 편리성 최상장비

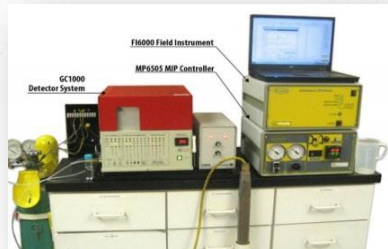
- ▶ 국내 최초 지중환경 **실시간** 측정장비 보유 및 공급
  - 유동성유류 거동 및 지질특성의 현장 직접 확인 가능
  - 미국 환경청 표준기준 (EPA ASTM) 충족

- ▶ 국내 최초 토양시료채취 표준장비 연계 적용  
(Direct Push Tool : Geoprobe system)

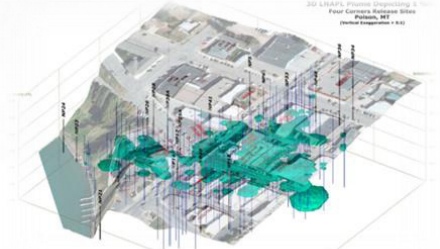
- ▶ 국내 최초 최다 현장 적용실적 보유  
(군분대 및 민간부지 토양환경평가 - 수십 개소)



**OIP / UVOST / MIP**  
: 유류오염 실시간 측정  
: 토양 단면 사진 제공

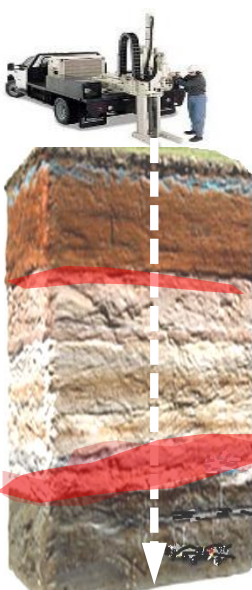


**MIP / HPT / EC 등**  
: DNAPL 실시간 측정  
: 토성/투수도 실시간 측정

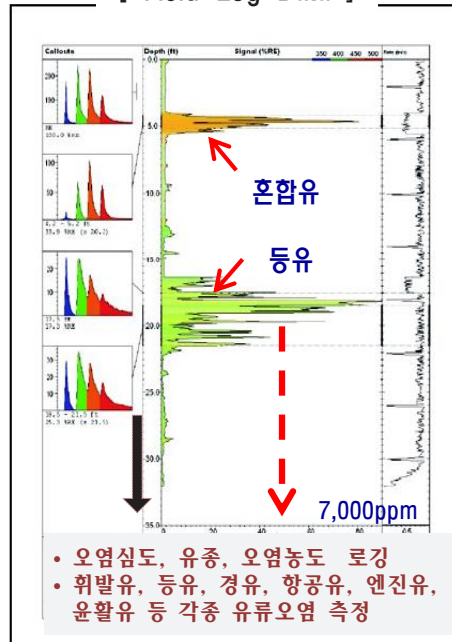


**2D-3D / 원격진단망**  
: 실측 자료기반 오염설계  
: 원거리 통신이용 원격진단

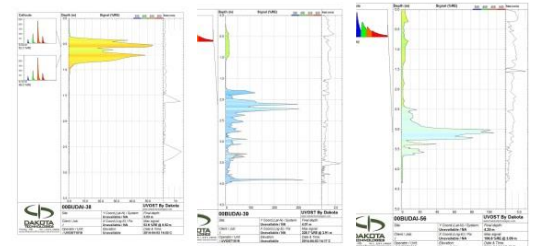
## Direct Push Tool Geo-Probe System



## [ Field Log Data ]



※ 토양시료분석의 측정불확도 최소화 지원



※ 지중 오염 및 지질 정보를 동시 현장 확인

