

# 최첨단 실시간 지중탐사기법 적용 토양환경평가

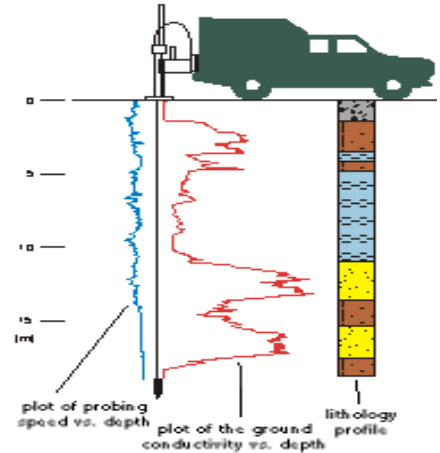
국내  
최초

**Dream Bios**  
정단생물환경기업 예방/진단/복원  
(주)드림바이오스



## [토양환경평가 지정전문기관]

- 부동산 거래시 부지 오염도 조사
- 오염도 실태조사 및 정밀조사
- 오염부지 자발적 정화 설계 지원
- 정화구역 설비시공 및 운영관리 등



## [국내 최초 실시간 오염탐사기법(HRSC) 도입 적용]

- 현장에서 시료채취 없이 유류오염 즉시 확인 가능
- 지중오염 단면정보 및 거동특성 실시간 제공
- 빠르고 저렴한 신뢰성 높은 조사 (HRSC 기법)
- 기존 방식 대비 정확한 오염분포도 제공
- 오염토 굴착 시 경제적 정밀터파기 지원
- 기존 유류조사방법 오류 원인규명 및 해결대책 제공

## 토양환경평가로

깨끗한 땅인지 확인하세요!

오염된 땅을 사는 사람도 정화의 책임이 있습니다.

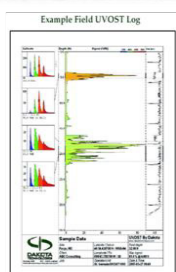
토양환경평가는 부동산 거래시 거래당사자간에 땅의 오염여부를 사전에 확인하여 책임을 명확히 함으로써 토양오염에 대한 분쟁을 예방하는 자율제도입니다.



## [측정항목]

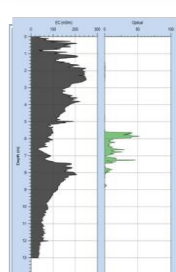
- 유류 : (휘발유, 등유, 경유, 항공유 등)
- 윤활유, 유압유, 절삭유, Creosote 등
- 원유, 벙커-C유, 연료유 등
- 중금속 오염 - 별도 분석장비 적용

### [UVOST]



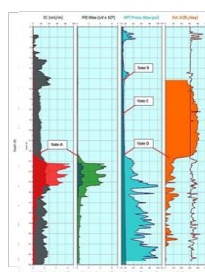
TPH - 유종 구분 가능  
정량성 높음/경향성 높음

### [OIP]



TPH - 유종 불가 / 사진  
정량성 보통/경향성 높음

### [MIP]



VOC(TCE/PCB)-구분 가능  
정량성 낮음/경향성 높음

서울특별시 금천구 디지털로178,, 제비동 제20층 제오비-2007,2008,2009호(가산동,가산퍼블릭)

T 02-3141-4083 F 02-3141-4085